

## Die ersten 140m neues Gleis ....

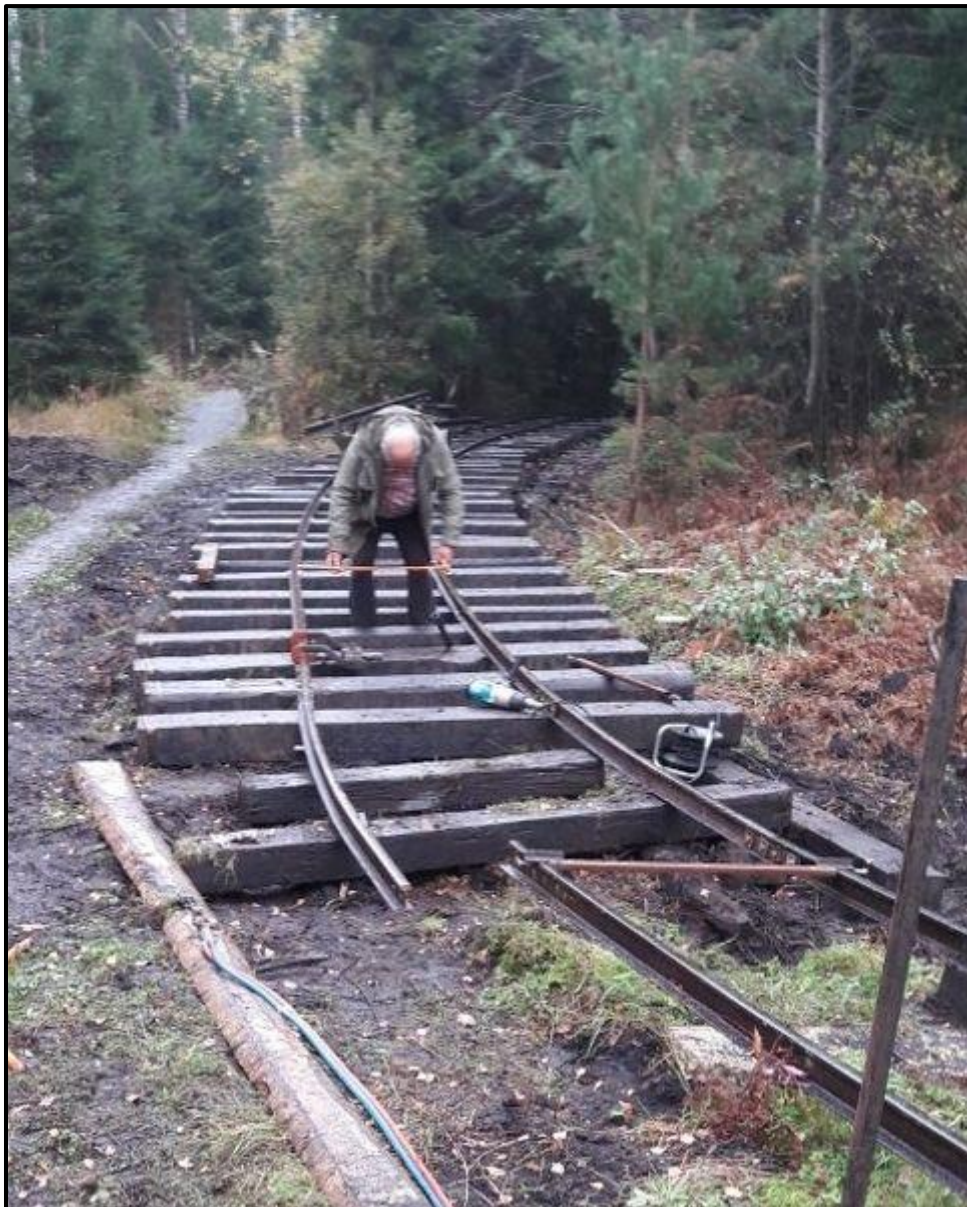
..sind gelegt, juhull!

Jetzt heißt es wieder altes Gleis gerade biegen,  
schweißen und aufladen, Schwellen sortieren und aufladen - Winterarbeit.

Neues und altes Gleis heiraten...

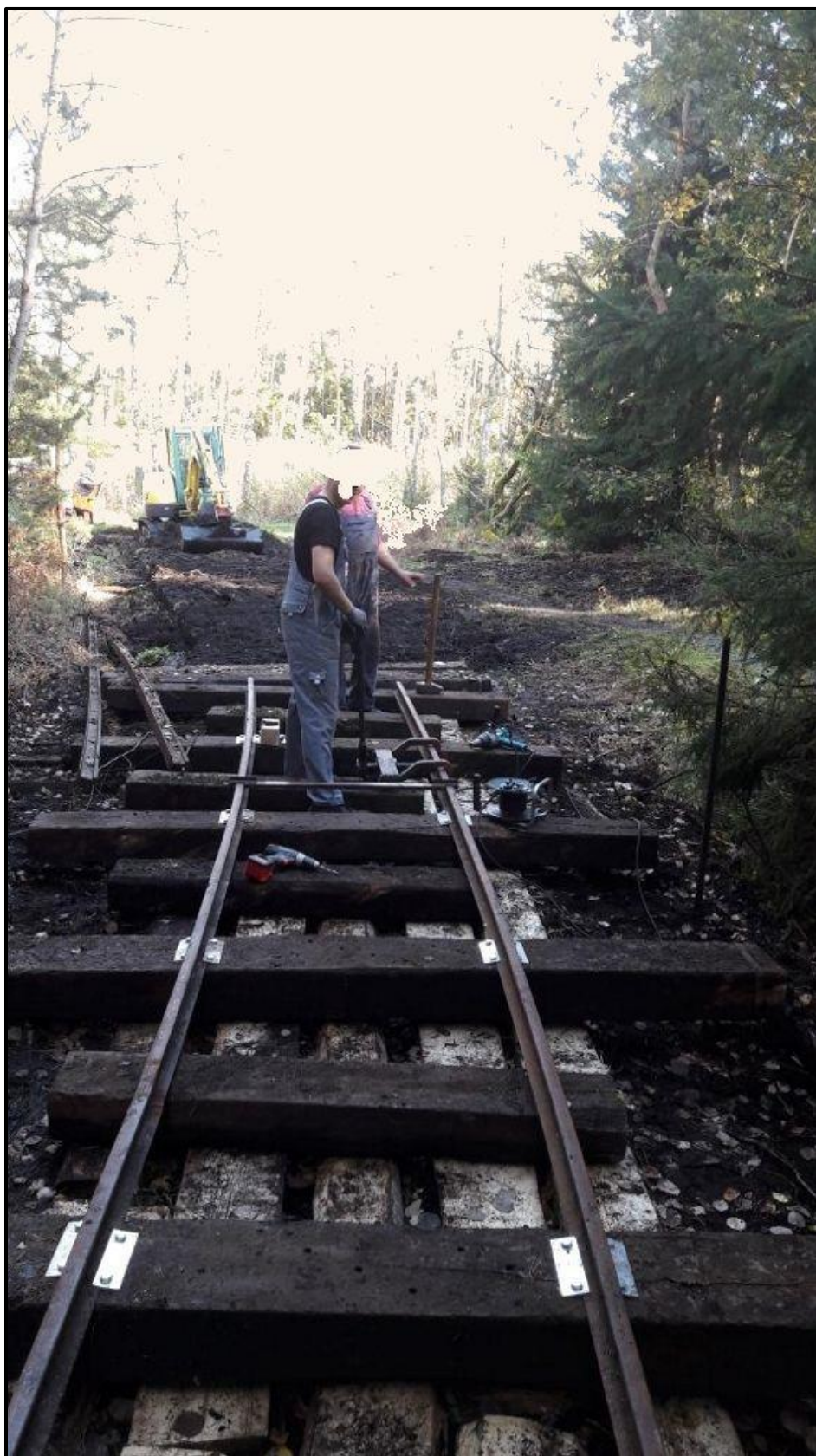


Hier müssen erfahrene Fuizler ran, die wissen, wie man Gleis auf einem Moorboden stabil verbaut...





Es werden viele Schwellen und Unterleholz verbaut werden müssen...



Der Werkzeugwagen ist immer dabei....



Der Bautruppfährt ins Winterquartier....

