

Wir machen uns hübsch



... Nicht nur das Gleis fordert seine Beachtung, auch das Gebäude unserer Werkstatt fordert seine Aufmerksamkeit...

Kann es sein, dass bei uns die Arbeit nie aufhört....?



Die vielen Jahre seit Bau, Nutzen durch das Torfwerk und nun Zuhause des Vereins haben sich eindeutig am Gebäude ablesen können.

Während die einen mit dem Gleisaufbau beschäftigt sind, haben sich andere Fuizler an die Ausbesserung des Mauerwerks, Reparatur der Dachrinne und mit dem Neuanstrich beschäftigt.



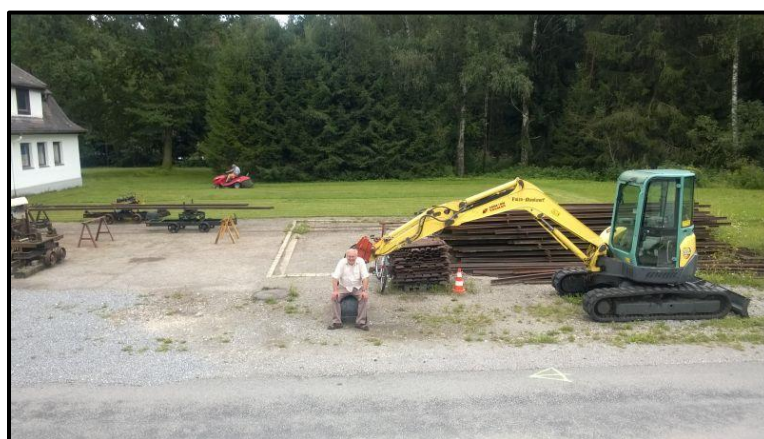
Putz ausbessern...



Neuanstrich...



Alles unter fachmännischer Aufsicht...



Jetzt strahlt es wieder recht schön...

